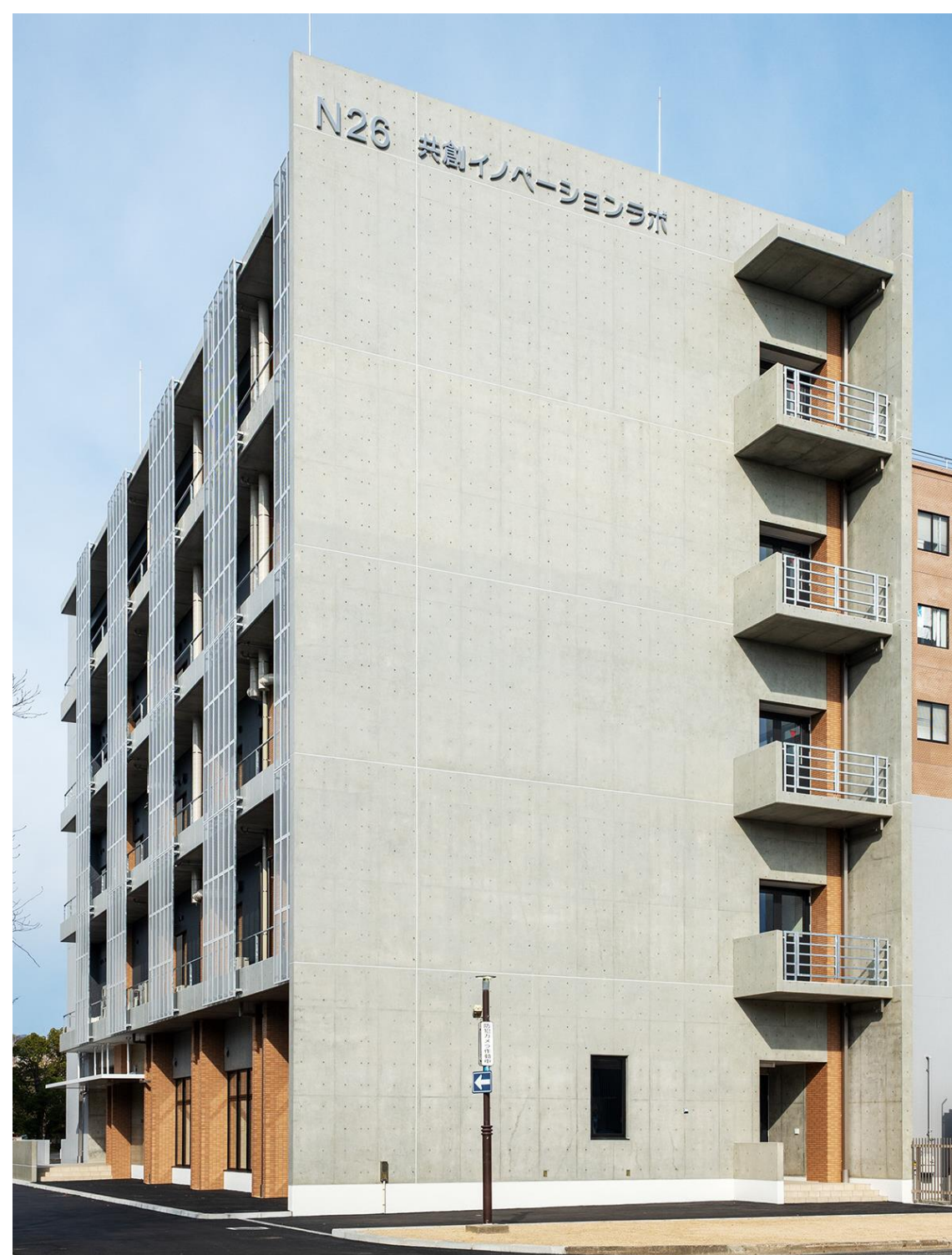


# 企業の活用術

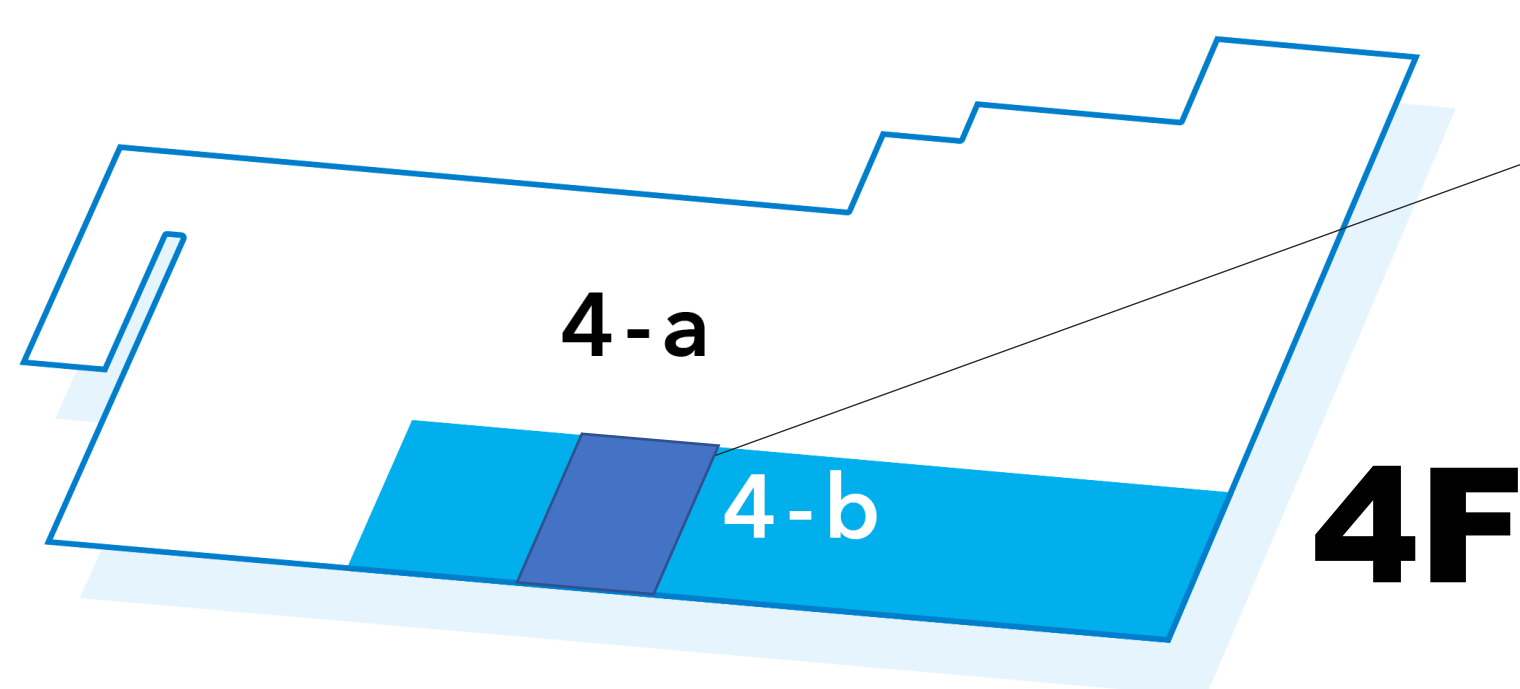
## － 共創イノベーションラボ (KIBINOVE) －

津島キャンパスに新設！産学連携のための建物

岡山大学 研究・イノベーション共創機構



- ◆企業様向けレンタルラボ・オフィス・イベントスペースを備えた建物を津島キャンパス内に新設！
- ◆教員や学生等との協働にご利用可能
- ◆長期利用、短期利用、住所利用等、様々なニーズに応えるプランをご用意！



### 事例① 産学共創ラボの活用術

「学生と協働した実践の場として」

丸五ゴム工業株式会社 様

(レンタルオフィス長期利用)

### KIBINOVEの使い方

新規事業開発のため、学生との共同研究を実施。

コワーキングスペース(4-a)も活用し、データ収集用マイコンの設計や通信プログラムの開発に取り組んでいる。

### ご利用者の声

学内にあることで、共同研究を行う学生が集まりやすいんです。作業スペースとしての利便性も高く、郵便物の受け渡しができる鍵付きポストがあるのも助かります。

新規事業開発部 飛田悠樹 様

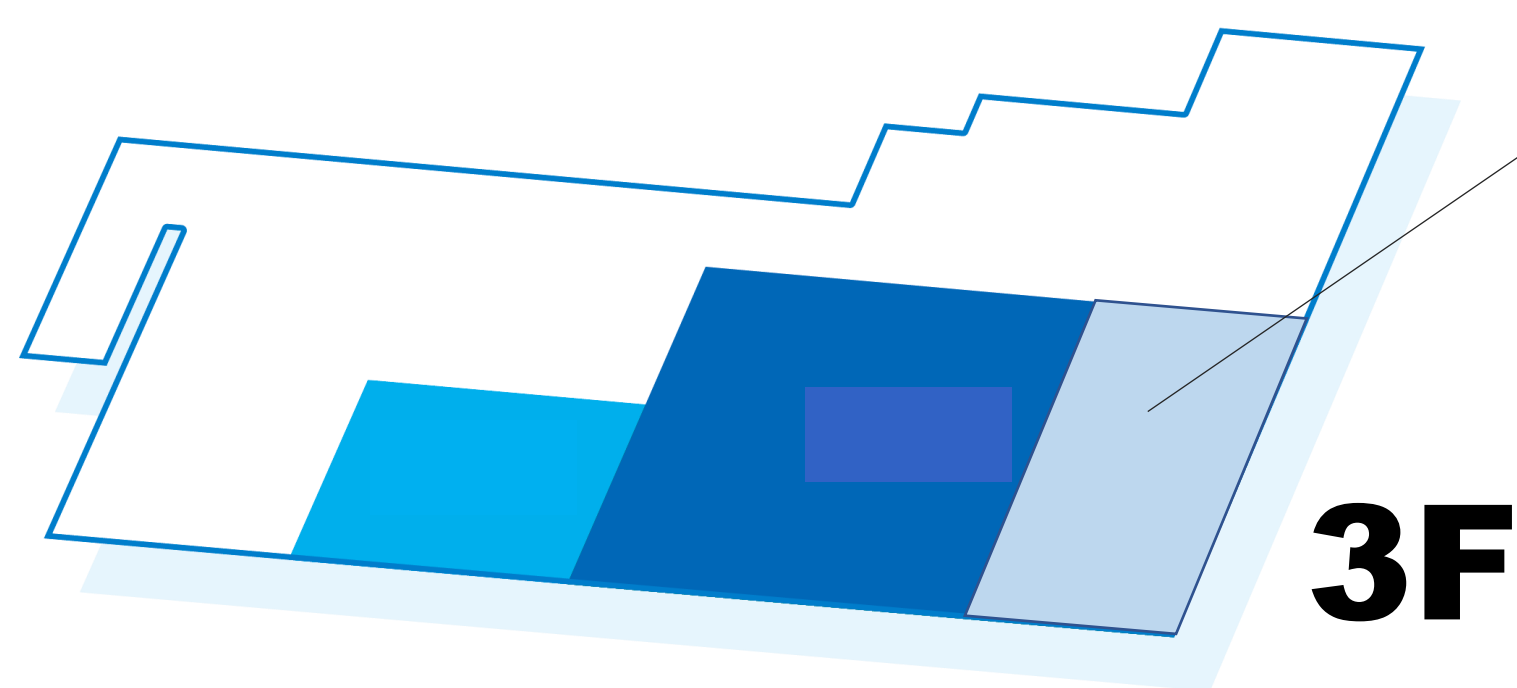


4Fには入居者様ごとの  
ポストを準備  
(長期利用・住所利用向け)

KIBINOVE HP  
詳細はこちらから→



OKAYAMA UNIVERSITY



## 事例② オープンラボの活用術

「教員との共同研究の推進の場として」

東海カーボン株式会社 様

(オープンラボ長期利用)

### KIBINOVEの使い方

NEDOの実証事業における、工・鈴木大介教授の研究室との共同研究を推進。オープンラボにて鈴木研の教員、学生と一緒に日々実験を行っている。

## 事例③ 住所利用プランの活用術

「登記と荷物受取の場として」

株式会社MOSAdemy 様

(学生ベンチャー)

### KIBINOVEの使い方

KIBINOVEの住所にて商業登記。  
郵便物や荷物の受け取りにも活用

### ご利用者の声

スタッフが大学内にいることが多く、荷物の預かり・受取が学内でできることは非常に助かっています。受付スタッフの柔軟な対応にも感謝しています。

代表取締役 清水優椰 様

## 事例 イベントスペースの活用術

1F、5Fは短期利用(時間貸し)によるイベント開催が可能。これまでセミナー、教員とコラボした社内研修等にご利用いただいています。



▲ 5Fはセミナー(オンライン配信対応)、アクティブ(ワークショップ等向け)、集中できるリセット、寛げるリフレッシュの4つのゾーンを配置

1Fリフレッシュスペースは飲食可。懇親会も開催可能 ▶ ミーティングルーム(3室)有り。



OKAYAMA UNIVERSITY