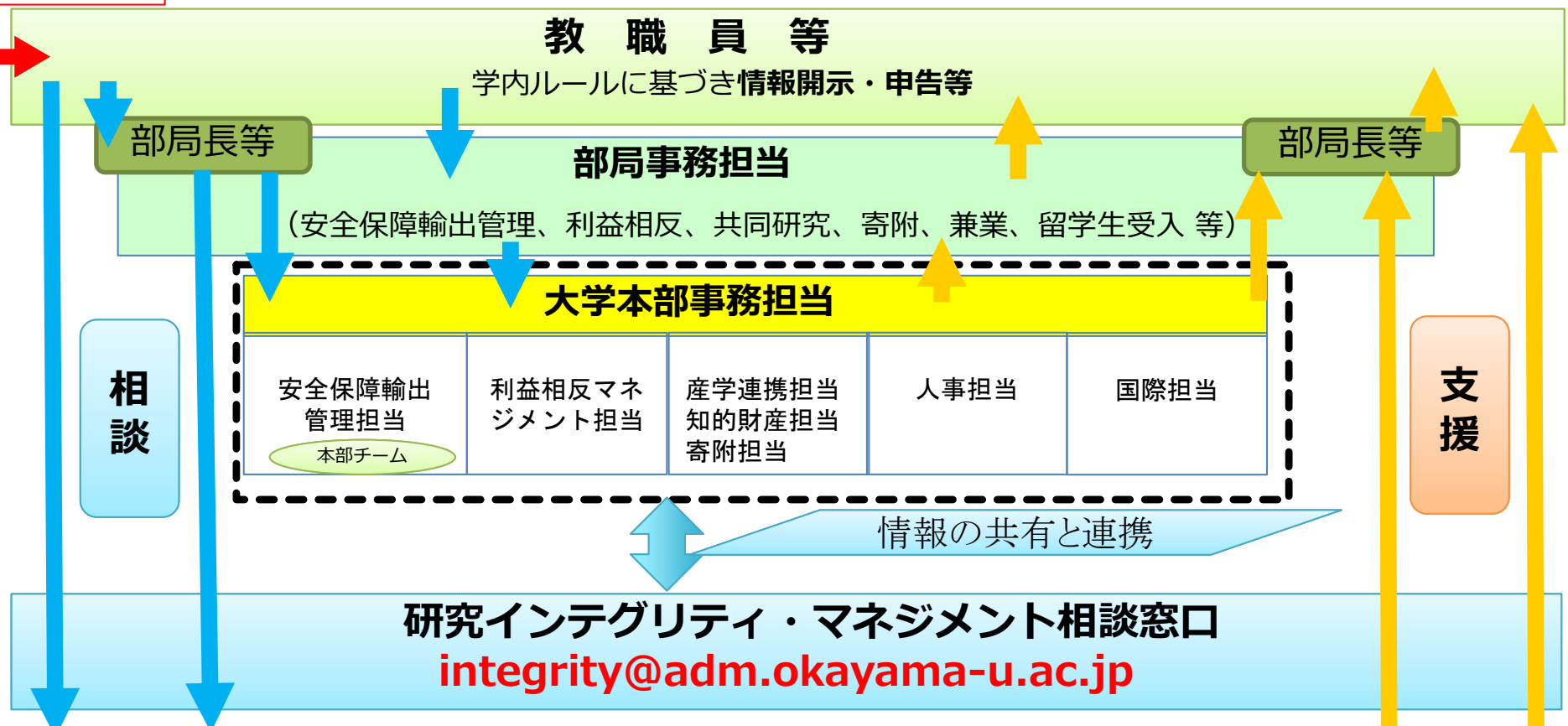


★ 相談/支援 フロー

教職員等への要請等



- 研究インテグリティ・マネジメント統括責任者** 研究インテグリティ・マネジメントの業務統括
- 研究インテグリティ・マネジメント専門部会** 既存の体制・手続きで判断しかねる事案に対応 構成員：副理事、総務部長、研究・イノベーション共創管理統括部長、企画部長、人事課長、研究協力課長、産学連携課長、国際企画課長
- 研究セキュリティ専門チーム** デューデリジェンスを実施 構成員：輸出管理責任者、安全保障輸出管理本部チーム
- 研究インテグリティ・マネジメント委員会** 経営判断が必要な重大事案に対応 構成員：理事（総務担当）、理事（財務担当）、副理事（研究担当）、理事（研究公正担当）、副学長（国際担当）、担当事務部長

<旧> 岡山大学における研究インテグリティの確保に向けた体制

★ リスクの報告フロー

